

Artículos y herramientas necesarios

- Destornillador/taladro eléctrico
- Sierra ingletadora o circular con hoja de puntas de carburo
- Escuadra de velocidad marcada
- Nivel de carpintero
- Lápiz de carpintero
- Llave ajustable o dados para pernos, etc.
- Gafas/lentes de seguridad
- Martillo de caucho
- Cinta métrica
- Tornillos tirafondos
- Llave Allen de 4.8 mm (3/16 pulg)

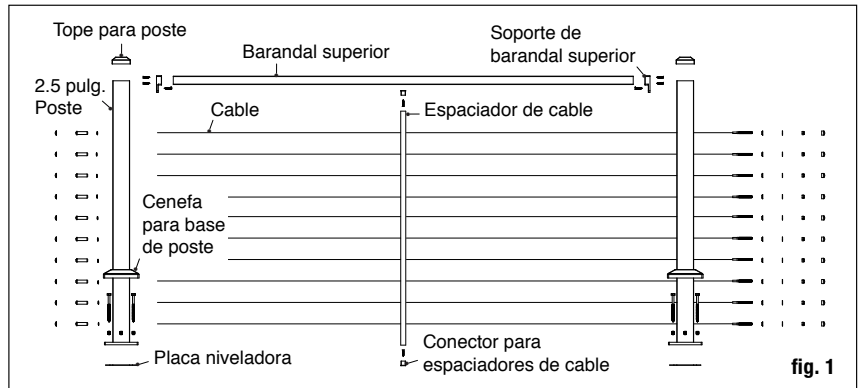
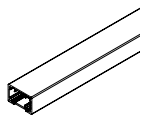
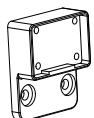


fig. 1



(1) Barandal superior



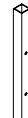
(2) Soportes de barandal superior



(8) Tornillos metálicos



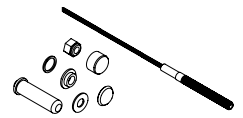
(4) Tornillos grandes



(1) or (2) Espaciadores de cable



(2) or (4) Conectores para espaciadores de cable



(1) Kit de cable con hardware

Para barandilla de 6' en el centro u 8' en la línea del centro:

- **1 Kit de riel de cable para cada sección de 6' en el centro u 8' en el centro, que contiene:**
 - 1 - Barandal superior
 - 2 - Soportes de barandal superior
 - 8 - Tornillos metálicos
 - 4 - Tornillos grandes
 - 1 - Espaciador de cable para secciones de 1.83 m (6 pies) de centro a centro, o (2) para secciones de 2.44 m (8 pies) de centro a centro
 - 2 - Conectores para espaciadores de cable por cada espaciador
- **Postes para cable, según sean necesarios para la disposición de la terraza**
Disponibles en terminal, de línea, de media escalera y de parte inferior de escalera
- **10 kits de cables para cada tramo de altura de 36 pulg. o 12 para cada tramo de altura de 42 pulg., que contiene:**
 - 1 - cable con espárrago roscado fijo en un extremo, espaciador de plástico, arandela de acero inoxidable, tuerca de seguridad de latón y cubierta
 - 1 - sujetador de tensión con arandela Delrin y cubierta

Disponible en tramos de 1.52, 3.05, 4.57, 6.10, 7.62, 9.14, 12.19 y 15.24 metros (5, 10, 15, 20, 25, 30, 40 y 50 pies)

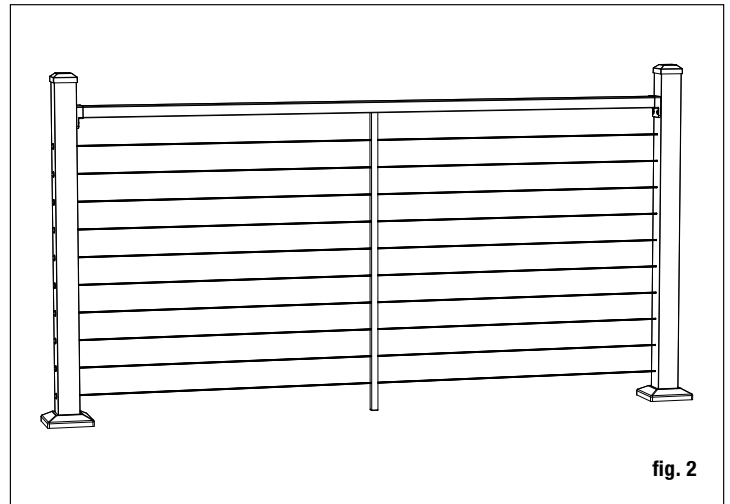


fig. 2

Instrucciones de instalación de barandal lineal

Antes de la construcción:

Antes de la construcción, consulte con su organismo regulador local los requisitos especiales de los códigos en su área. La altura usual del barandal es de 91.4 cm (36 pulg.) o 106.7 cm (42 pulg.). Taladre previamente todos los orificios de tornillo para obtener mejores resultados. Lea completamente las instrucciones del barandal lineal para comprender cómo encajan las piezas del producto y cómo cada pieza afecta a las otras. *Nota: Use herramientas limpias para reducir la contaminación de las superficies de acero inoxidable. Recomendamos utilizar herramientas cromadas nuevas*

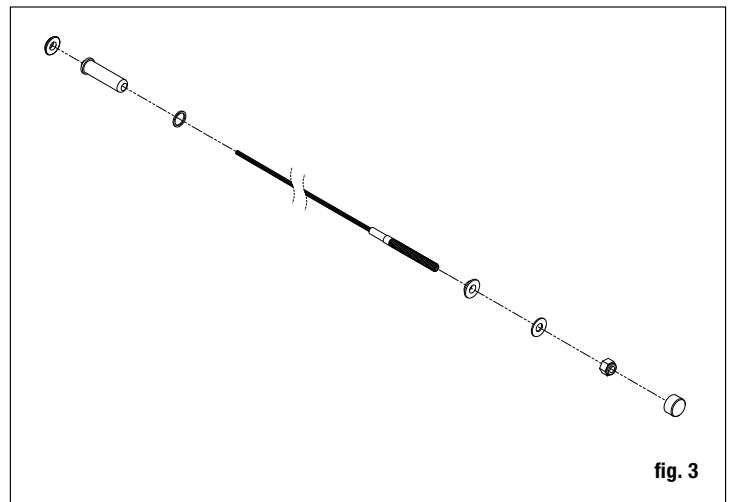


fig. 3

para proteger los accesorios del contacto con el acero. Evite instalar con herramientas oxidadas, ya que dejan depósitos de óxido en la superficie de los accesorios. Después de la instalación, recomendamos limpiar completamente las partes de acero inoxidable con un limpiador inoxidable y un trapo suave y limpio para eliminar los depósitos de carbón de la superficie.

Paso 1 Determine la disposición y el número de postes de barandal necesarios para su terraza. El espacio entre postes es de 1.83 m (6 pies) o 2.44 m (8 pies) entre centros. Hay disponibles postes ya taladrados, tanto de línea como terminales. El cable está disponible en tramos de 1.52, 3.05, 4.57, 6.10, 7.62, 9.14, 12.19 y 15.24 metros (5, 10, 15, 20, 25, 30, 40 y 50 pies). Se pueden hacer muchas configuraciones. Un consejo es comenzar con el tramo más visible. Es el que querrá que interfiera menos con la vista, así que puede empezar con él y seguir hacia los lados. Aplicaciones con esquinas: Al colocar cable en una esquina, no doble el cable más de 45° en ningún momento. Al hacer un giro de 90°, se requiere un giro en 2 pasos usando una configuración de doble poste en la esquina, o termine el tramo de cable e inicie un nuevo tramo. Ejemplo: Una terraza de 3.66 x 4.88 m (12 x 16 pies) anexa a un edificio con una entrada de 1.22 m (4 pies) en un lado necesitará en total nueve postes (fig. 4).

Una vez que determine la disposición, debe instalar todos los postes, barandales y espaciadores antes del cable.

Paso 2 Instalación de los postes: Instale los postes fijando la base de aluminio a la superficie de la terraza. Coloque el poste de forma tal que los el sujetador penetre la viga del piso y asegúrese de que los tabloncillos estén encajados firmemente a la viga en la ubicación de los postes. Se requiere el uso de un bloque o soporte estructural adecuado bajo el material de la terraza al fijar el poste a una terraza con armazón de madera, porque la terraza por sí sola no está aprobada para utilizarse como soporte estructural (fig. 5).

Paso 3 Asegúrese de que los postes terminales y de línea se colocan en el lugar correcto y tienen la orientación adecuada. El agujero de más diámetro en los postes terminales debe estar volteado en la dirección contraria al tramo de cable. Coloque el conjunto del poste en la ubicación donde se fijará a la terraza. La base tiene cuatro orificios de montaje de 9.5 mm (3/8 pulg.) de diámetro. Cuando se determine la posición definitiva, marque la ubicación de los orificios de la base. Quite el conjunto del poste y taladre orificios de 6 mm (15/64 pulg.) en los sitios marcados, atravesando los tabloncillos y penetrando el soporte estructural.

Paso 4 Vuelva a colocar el conjunto del poste con la placa niveladora colocada entre el piso de la terraza y la base del poste, y alineada con los orificios taladrados. Inserte los sujetadores del poste (**NO INCLUIDOS**) y apriételos parcialmente. Use un nivel para ajustar los tornillos niveladores con una llave Allen de 4.8 mm (3/16 pulg) hasta que el poste esté totalmente vertical. Apriete por completo los sujetadores del poste para fijar la base a la estructura de la terraza. *Nota: Se recomienda el uso de tornillos tirafondo de 7.9 mm x 10.2 cm (5/16 x 4 pulg.) o más largos.* (fig. 6)

Paso 5 Finalice deslizando una cenefa para base de poste (opcional) sobre cada poste para un aspecto más acabado.

Paso 6 Mida la distancia entre los postes instalados para determinar la longitud del barandal superior (fig. 1). Los barandales están diseñados para postes con una separación de 1.83 m (6 pies) y 2.44 m (8 pies) de centro a centro al usar postes de 6.4 cm (2.5 pulg), e incluyen espacio para los soportes. Coloque el barandal adyacente a los postes instalados. La distancia entre el poste y el espaciador debe ser igual en ambos extremos. Use un espaciador para barandales de 1.83 m (6 pies) y dos espaciadores para barandales de 2.44 m (8 pies). Nunca abarque más de 91.4 cm (36 pulg) sin un espaciador para mantener una separación apropiada de los cables. Cuando se necesite, corte el barandal superior a la longitud deseada en los tramos que sean de menos de 1.83 m (6 pies) o 2.44 m (8 pies) de centro a centro. Marque la longitud en el barandal superior y corte 12.7 mm (1/2 pulg) adicionales en ambos extremos (25.4 mm (1 pulg) en total) para que el soporte quepa entre el barandal y el poste.

Paso 7 Coloque los soportes en los extremos del barandal. Fije los soportes al barandal con un tornillo que pase a través de la parte trasera del soporte y en cada taquete de tornillo interno (fig. 8).

Paso 8 La altura del barandal terminado usualmente es de por lo menos 91.4 o 106.7 cm (36 o 42 pulg). Usando el espaciador de cable, coloque el barandal en su lugar y nivélelo. Marque los orificios de los soportes en ambos postes. Quite el barandal. Taladre en las ubicaciones de los tornillos,

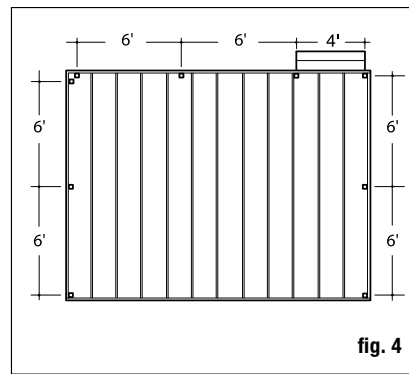


fig. 4

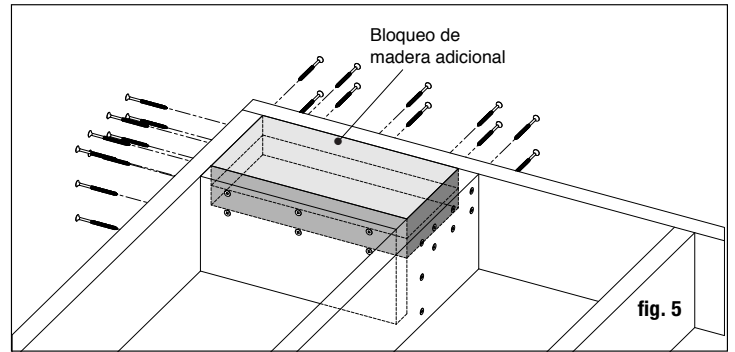


fig. 5

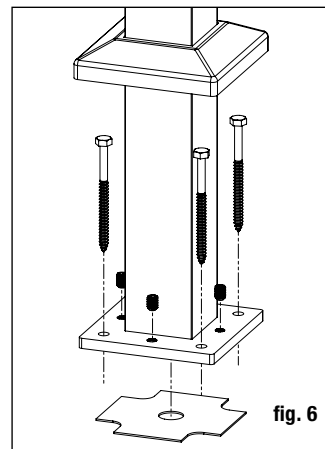


fig. 6

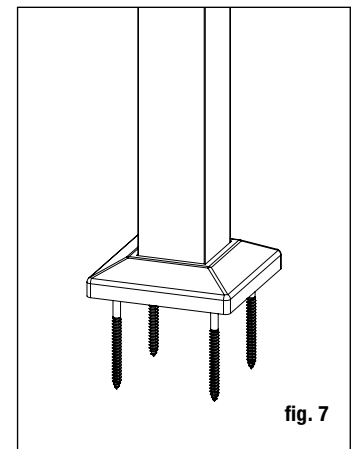


fig. 7

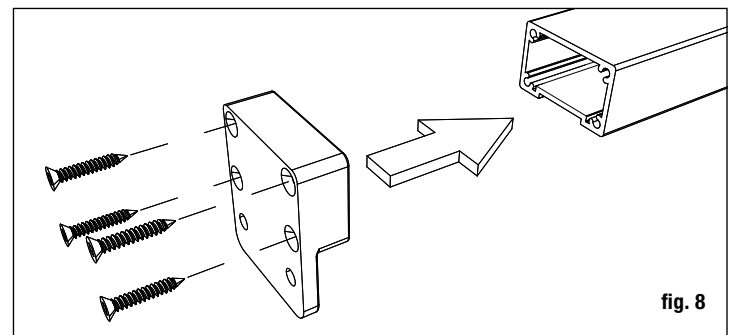


fig. 8

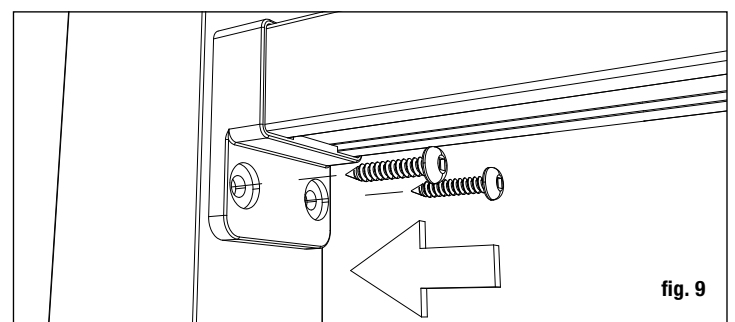


fig. 9

atravesando los postes, con una broca de taladro de 4.8 mm (3/16 pulg.) en las ubicaciones de los soportes superiores (fig. 9).

ALTO – Asegúrese de que la cenefa de la base del poste está instalada antes de continuar.

Paso 9 Se requiere un espaciador de cable al menos cada 91.4 cm (3 pies) (en el kit de 91.4 cm (6 pies) se incluye 1, y en el kit de 106.7 cm (8 pies) se incluyen 2). Fije los conectores del espaciador a la cara inferior del barandal superior. Pretaladre con una broca de 3.1 mm (1/8 pulg.). Fije los espaciadores a los conectores para espaciadores. Marque la ubicación del espaciador en la superficie de la terraza y sujete el otro conector para espaciador a la terraza utilizando los tornillos incluidos.

Paso 10 Posicione el barandal entre los postes. Compruebe el nivel de punta a punta y verticalmente. Fije los soportes al poste en un extremo. Repita en el otro extremo. *Consejo: Utilice una extensión de broca para evitar dañar el barandal con el portabrocas del taladro. Instale todos los barandales antes de instalar el cable.* (fig. 9)

Paso 11 Coloque el tope para poste en cada poste. Golpéelos suavemente con un martillo de caucho hasta fijarlos.

Instale el cable de acuerdo con las instrucciones del cable.

Instrucciones de instalación de barandilla de escalera

Antes de la construcción:

Paso 1 Comience por determinar dónde se ubicarán los postes inferior y superior. Marque la ubicación deseada del poste. *Nota: Para barandales de escalera que estén en línea con el barandal de la terraza, se puede usar un poste de línea en la parte superior de las escaleras. Para barandales de escalera que sean perpendiculares al barandal de la terraza, se usa un poste terminal para acabar el tramo de cable.* Se taladrará el poste para iniciar el cable de la escalera. Coloque el poste de forma tal que los sujetadores penetren las vigas, y asegúrese de que los tabloncillos estén encajados firmemente a las vigas en la ubicación de los postes. Se requiere el uso de un soporte o bloque estructural adecuado bajo el material de la terraza al fijar el poste a una terraza con armazón de madera, porque la terraza por sí sola no constituye un soporte estructural.

Paso 2 En la base se incluyen cuatro orificios de montaje de 9.5 mm (3/8 pulg.) de diámetro. Cuando se determine la posición final, marque la ubicación de los orificios de la base y quite el conjunto del poste. Taladre en los sitios marcados, atravesando los tabloncillos y penetrando el soporte estructural.

Paso 3 Vuelva a colocar el conjunto del poste con la placa niveladora colocada entre el piso de la terraza y la base del poste, y alineada con los orificios taladrados. Inserte los sujetadores del poste (**NO INCLUIDOS**) y apriételes parcialmente. Use un nivel para ajustar los tornillos niveladores con una llave Allen de 4.8 mm (3/16 pulg) hasta que el poste esté totalmente vertical. Apriete por completo los sujetadores del poste para fijar la base a la estructura de la terraza. *Nota: Se recomienda el uso de tornillos tirafondo de 7.9 mm x 10.2 cm (5/16 x 4 pulg.) o más largos.*

Paso 4 Finalice deslizando una cenefa para base de poste (opcional) sobre cada cobertura de poste para un aspecto más acabado.

Paso 5 Mida la distancia entre los postes instalados para determinar la longitud del barandal superior. Coloque el barandal en las escaleras sobre un bloque espaciador, a lo largo de los cantos de los escalones. La distancia entre el poste y el espaciador de cable debe ser igual en ambos extremos. Una vez que el barandal esté en posición, sujételo con abrazaderas a los postes. Arme temporalmente los soportes giratorios. Coloque el soporte giratorio en su lugar y marque el barandal y el poste. Repita en el otro extremo del barandal. Sume 1.9 cm (3/4 pulg.) al lugar marcado en el barandal y corte.

Paso 6 Marque las ubicaciones de los orificios de tornillo de los soportes en los barandales. Quite los soportes. Taladre solamente el barandal, utilizando una broca de 3.6 mm (9/64 pulg.). Fije el extremo delantero del soporte a los barandales.

Paso 7 Marque las ubicaciones de los orificios de tornillo de los soportes en el poste. Incluya la cubierta lateral del soporte al determinar la ubicación del centro. Taladre solamente el poste, utilizando una broca de 3.6 mm (9/64 pulg.). Coloque la base de cada soporte, con el lado de la cubierta del soporte volteando hacia las escaleras, y fjela al poste con dos tornillos.

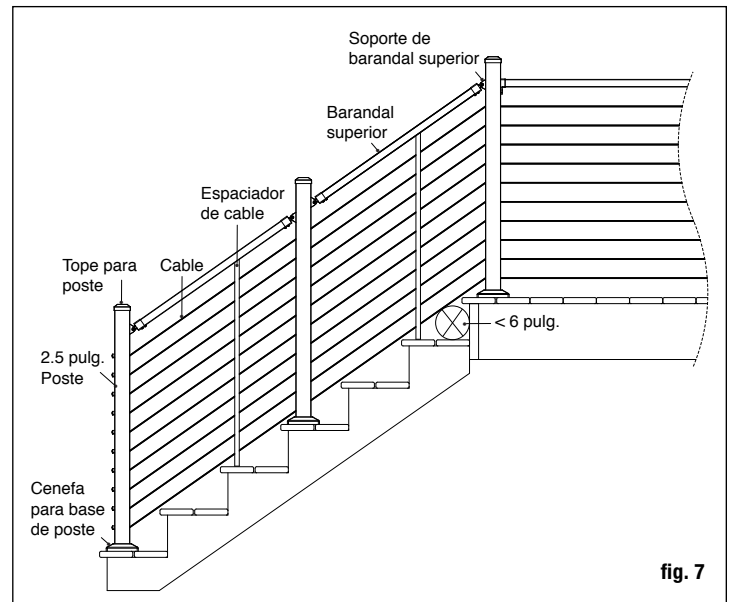


fig. 7

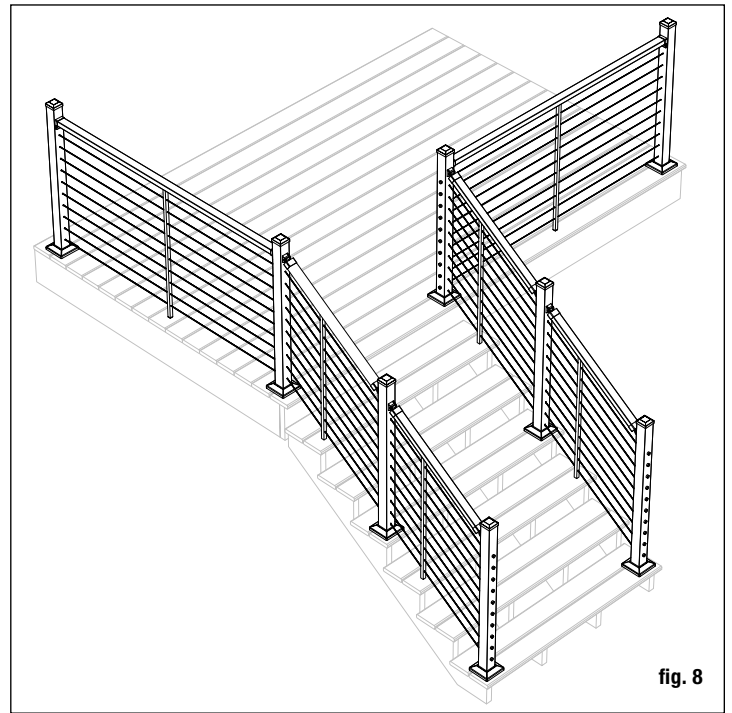


fig. 8

Paso 8 Se requiere un espaciador de cable al menos cada 91.4 cm (3 pies) (en el kit de 91.4 cm (6 pies) se incluye 1, y en el kit de 106.7 cm (8 pies) se incluyen 2). Fije los conectores para espaciadores de cable a la cara inferior del barandal usando los tornillos incluidos. Pretaladre con una broca de 3.1 mm (1/8 pulg.). Marque la ubicación del espaciador de cable en la superficie del escalón y sujete el otro conector para espaciador de cable a la superficie del escalón.

Paso 9 Instale el barandal entre los postes, deslizando los soportes para unirlos. Fije el lado del soporte con el perno barril para fijarlo en su lugar.

Paso 10 Coloque el tope para poste en cada poste. Golpéelos suavemente con un martillo de caucho hasta fijarlos.

Instale el cable de acuerdo con las instrucciones del cable.

LOS DIAGRAMAS E INSTRUCCIONES DE ESTE FOLLETO SON PARA FINES ILUSTRATIVOS SOLAMENTE Y NO ESTÁN DESTINADOS A REEMPLAZAR A UN PROFESIONAL CON LICENCIA. CUALQUIER CONSTRUCCIÓN O USO DEL PRODUCTO DEBE ESTAR EN CONFORMIDAD CON TODOS LOS CÓDIGOS LOCALES DE CONSTRUCCIÓN O DE ZONIFICACIÓN. EL USUARIO ASUME TODOS LOS RIESGOS Y RESPONSABILIDADES RELACIONADOS CON LA CONSTRUCCIÓN O EL USO DE ESTE PRODUCTO. EL CONSUMIDOR O EL CONTRATISTA DEBEN TOMAR TODAS LAS MEDIDAS NECESARIAS PARA GARANTIZAR LA SEGURIDAD DE TODAS LAS PERSONAS QUE PARTICIPAN EN EL PROYECTO, INCLUYENDO, ENTRE OTROS, EL USO DE LOS EQUIPOS DE SEGURIDAD ADECUADOS. A EXCEPCIÓN DE LO CONTENIDO EN LA GARANTÍA LIMITADA POR ESCRITO, EL GARANTE NO PROPORCIONA NINGUNA OTRA GARANTÍA, YA SEA EXPRESA O TÁCITA, Y NO SERÁ RESPONSABLE DE NINGÚN DAÑO, INCLUIDOS DAÑOS CONSECUENTES.