

Contenu du kit

Trousse de 8 pièces :	Trousse de 2 pièces :
• 7 - Séparateurs	• 2 - Séparateurs
• 8 - 5 pi Harnais	• 2 - 5 pi Harnais
• 8 - Lumières LED affleurantes	• 2 - Lumières LED affleurantes
• 8 - Bagues De Garniture Blanches	• 2 - Bagues De Garniture Blanches
• 8 - Bagues de finition noires	• 2 - Bagues de finition noires

Outils nécessaires

- Perceuse électrique
- Forstner Bit ou scie-cloche bimétallique de 1-1/4 po de diamètre

Préparation

- Ne coupez aucun fil. Toute longueur de fil supplémentaire peut être enroulée.
- Si vous utilisez des agrafes isolées pour maintenir les fils en place, assurez-vous de ne pas percer ou écraser les fils.
- Pendant l'installation, il est recommandé de couvrir temporairement la cellule photoélectrique du transformateur avec du ruban adhésif foncé afin que les lumières s'allument lorsque vous les branchez. Cela aidera à vérifier tout problème pendant l'installation. Retirez le ruban lorsque vous avez terminé.
- Le faisceau de câbles doit avoir suffisamment de jeu pour que le luminaire puisse être retiré si un remplacement futur est nécessaire.
- Ne regardez pas directement dans la lumière.
- À utiliser uniquement avec un système d'éclairage paysager extérieur basse tension de 12 volts.

Instructions d'installation

Étape 1: Préparez le transformateur : suivez les instructions fournies avec le transformateur.

Étape 2: Disposez l'emplacement de la ou des lumières. Pour éviter le fendillement, n'installez pas à moins de 1/2 po du bord du luminaire et du bord de la planche de terrasse (fig. 1).

Note importante : Veuillez vous assurer que vous avez correctement calculé vos distances et que vous êtes sûr du positionnement des lumières avant de percer des trous.

Étape 3: Utilisez un foret Forstner de 1-1/4 po de diamètre ou une scie-cloche bimétallique pour percer un trou à fond plat à travers la planche de terrasse (fig. 2). Déconnectez l'extrémité mâle du harnais de l'extrémité femelle de la lampe. Insérez le l'extrémité mâle du harnais par l'arrière du trou percé.

Étape 4: Insérez le fil de l'éclairage de pont encastré dans le trou de l'accessoire de l'anneau de garniture et appuyez sur la face de la lumière pour qu'elle affleure le rebord de l'anneau de garniture (fig. 3). Choix d'anneaux de garniture noirs ou blancs fournis dans le kit.

Étape 5: Branchez le connecteur mâle du faisceau de l'étape 3 dans le connecteur femelle attaché à la lumière (fig. 4).

Étape 6: La connexion est entièrement engagée lorsqu'il y a un écart minimal entre le connecteur mâle et femelle (fig. 5).

Étape 7: Insérez d'abord fermement les faisceaux connectés, suivis de l'anneau de garniture et de la lumière assise, dans le trou percé à l'étape 3. Appuyez fermement jusqu'à ce que la lèvres de l'anneau de garniture repose sur la surface de la planche de terrasse (fig. 6).

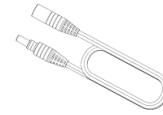
Étape 8: La lampe de pont encastrée s'allumera maintenant si le transformateur est allumé et fournit de l'électricité.

Remarque : si le trou percé est trop lâche pour maintenir la lumière confortablement, une petite quantité de mastic de silicone à l'intérieur du trou est recommandée pour maintenir la lumière en place.

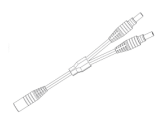
Un kit d'éclairage encastré contient :



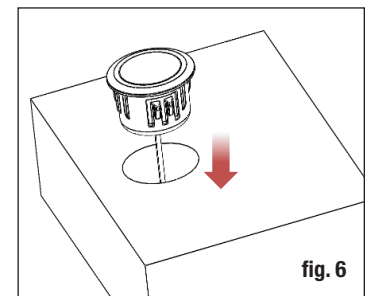
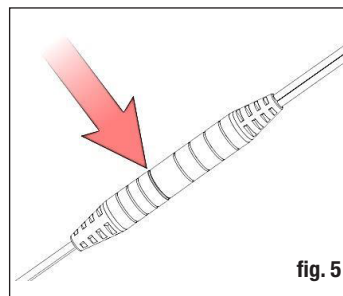
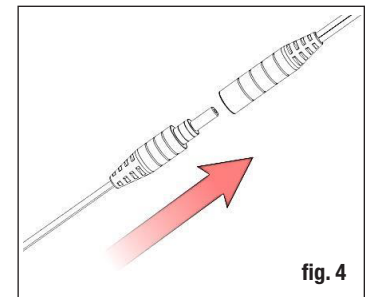
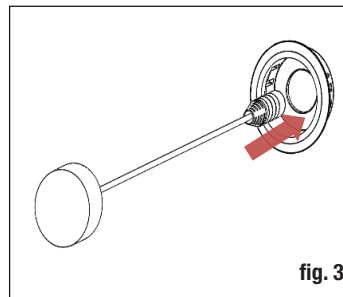
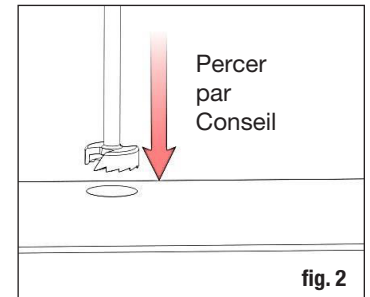
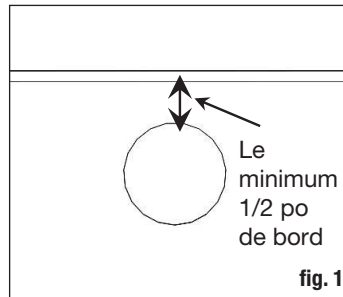
Lumière de pont encastrée avec anneau de garniture



Harnais



2 sorties Séparateur



LES DIAGRAMMES ET LES INSTRUCTIONS DE CETTE BROCHURE SONT À DES FINS D'ILLUSTRATION UNIQUEMENT ET NE SONT PAS DESTINÉS À REMPLACER UN PROFESSIONNEL AGRÉÉ. TOUTE CONSTRUCTION OU UTILISATION DU PRODUIT DOIT ÊTRE CONFORME À TOUTS LES CODES DE ZONAGE ET/OU DE CONSTRUCTION LOCAUX. LE CONSOMMATEUR ASSUME TOUTS LES RISQUES ET RESPONSABILITÉS ASSOCIÉS À LA CONSTRUCTION OU À L'UTILISATION DE CE PRODUIT. LE CONSOMMATEUR OU L'ENTREPRENEUR DOIT PRENDRE TOUTES LES MESURES NÉCESSAIRES POUR ASSURER LA SÉCURITÉ DE TOUTES LES PERSONNES IMPLIQUÉES DANS LE PROJET, Y COMPRIS, MAIS SANS S'Y LIMITER, LE PORT DE L'ÉQUIPEMENT DE SÉCURITÉ APPROPRIÉ. À L'EXCEPTION DE CE QUI EST CONTENU DANS LA GARANTIE LIMITÉE ÉCRITE, LE GARANT NE FOURNIT AUCUNE AUTRE GARANTIE, EXPLICITE OU IMPLICITE, ET NE SERA PAS RESPONSABLE DES DOMMAGES, Y COMPRIS LES DOMMAGES INDIRECTS.